



Invierte en Casa

Invierte en

INFORME AL CIERRE DE FERIA

- *Días de feria: del 15 al 18 de julio de 2006*
- *Compañías participantes: 61*
- *Área de exhibición: 1.651 m²*
- *Stands: 66*

<i>Sector</i>	<i>Empresas</i>	<i>Stands</i>
<i>Asociaciones</i>	<i>3</i>	<i>3</i>
<i>Comunicaciones</i>	<i>5</i>	<i>5</i>
<i>Constructores</i>	<i>20</i>	<i>23</i>
<i>Inmobiliarios</i>	<i>15</i>	<i>14</i>
<i>Servicios</i>	<i>7</i>	<i>7</i>
<i>Telecomunicaciones</i>	<i>3</i>	<i>4</i>
<i>Financiero</i>	<i>8</i>	<i>10</i>
<i>Totales</i>	<i>61</i>	<i>66</i>

VISITANTES

<i>Día</i>	<i>Adultos mayores de 18 años</i>
<i>15 de julio</i>	<i>850</i>
<i>16 de julio</i>	<i>2510</i>
<i>17 de julio</i>	<i>437</i>
<i>18 de julio</i>	<i>507</i>
<i>Total</i>	<i>4304</i>

Visitantes totales con menores, reingreso para entrega de documentación y repetición de visitas, 5003 personas .

Invierete en

VENTAS

Unidades vendidas al 18 de Julio de

2006(Cierre de Feria)

Monto

137

\$ US 4.626.480

VENTAS PROYECTADAS

Al 18 de Julio de 2006(Cierre de Feria)

Unidades

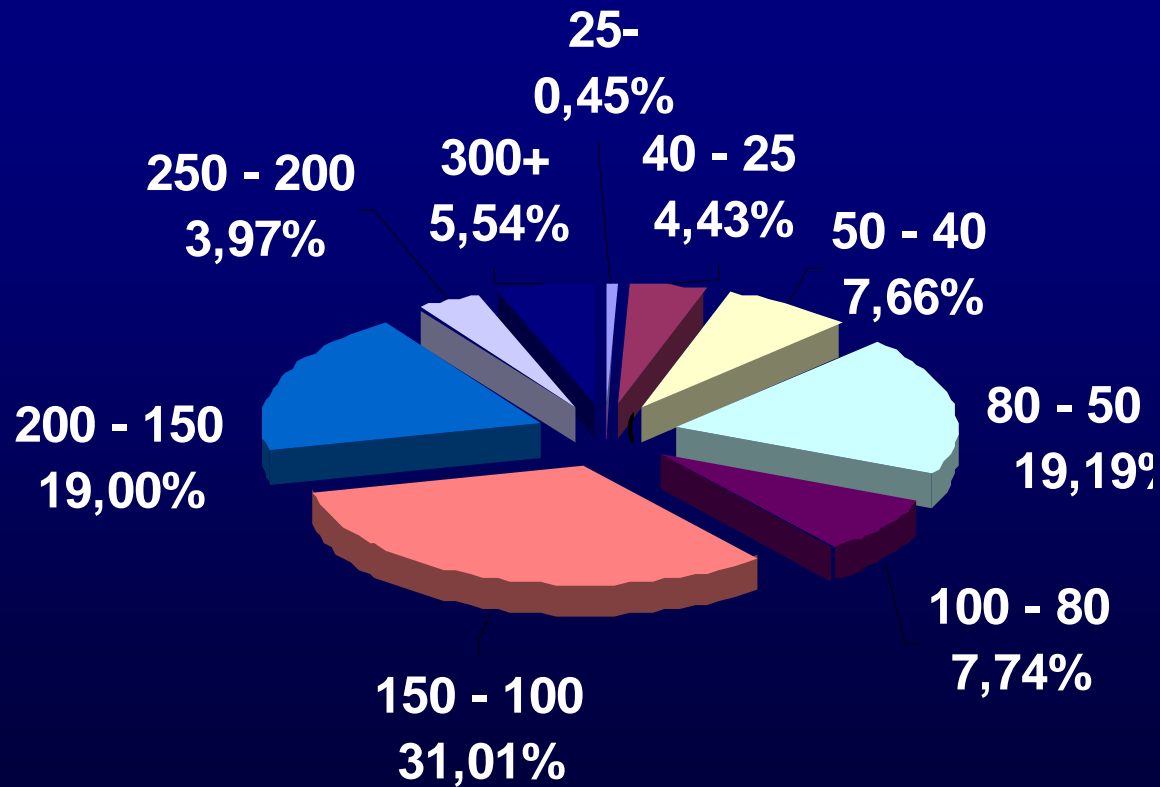
Monto

438

\$ US 13.897.000

VENTAS POR RANGOS

Porcentaje por Rango



ORIGEN DE LA VENTA



PERFIL DEL ASISTENTE

Ciudad de Procedencia

en Colombia

%T

<i>Pereira</i>	<i>17,9%</i>
<i>Cali</i>	<i>16,2%</i>
<i>Bogotá D.C.</i>	<i>14,9%</i>
<i>Medellín</i>	<i>10,7%</i>
<i>Sin Reportar</i>	<i>7,7%</i>
<i>Palmira</i>	<i>5,5%</i>
<i>Armenia</i>	<i>5,3%</i>
<i>Buga</i>	<i>3,5%</i>
<i>Manizales</i>	<i>2,8%</i>
<i>Cartago</i>	<i>2,4%</i>
<i>Bucaramanga</i>	<i>1,8%</i>
<i>Tuluá</i>	<i>1,8%</i>
<i>Neiva</i>	<i>1,5%</i>
<i>Barranquilla</i>	<i>1,3%</i>

<i>Popayán</i>	<i>1,1%</i>
<i>Pasto</i>	<i>0,9%</i>
<i>Cartagena</i>	<i>0,7%</i>
<i>Cúcuta</i>	<i>0,7%</i>
<i>Ibagué</i>	<i>0,4%</i>
<i>Santa Marta</i>	<i>0,4%</i>
<i>Sincelejo</i>	<i>0,4%</i>
<i>Villavicencio</i>	<i>0,4%</i>
<i>Caucasia</i>	<i>0,2%</i>
<i>Envigado</i>	<i>0,2%</i>
<i>Floridablanca</i>	<i>0,2%</i>
<i>Itaguí</i>	<i>0,2%</i>
<i>Montería</i>	<i>0,2%</i>
<i>San Antero</i>	<i>0,2%</i>
<i>Tocancipá</i>	<i>0,2%</i>
<i>Tunja</i>	<i>0,2%</i>

PERFIL DEL ASISTENTE

Ciudad en Colombia

Donde Desea

Comprar **%T**

<i>Pereira</i>	<i>16,8%</i>
<i>Bogotá D.C.</i>	<i>16,6%</i>
<i>Cali</i>	<i>13,5%</i>
<i>Otros</i>	<i>13,3%</i>
<i>Medellín</i>	<i>9,7%</i>
<i>Armenia</i>	<i>5,5%</i>
<i>Palmira</i>	<i>5,3%</i>
<i>Buga</i>	<i>2,9%</i>
<i>Cartagena</i>	<i>2,7%</i>
<i>Barranquilla</i>	<i>2,4%</i>
<i>Bucaramanga</i>	<i>1,5%</i>
<i>Manizales</i>	<i>1,3%</i>

<i>Cartago</i>	<i>1,3%</i>
<i>Tuluá</i>	<i>1,1%</i>
<i>Popayán</i>	<i>0,9%</i>
<i>Cúcuta</i>	<i>0,7%</i>
<i>Ibagué</i>	<i>0,7%</i>
<i>Santa Marta</i>	<i>0,7%</i>
<i>Pasto</i>	<i>0,7%</i>
<i>Pasto</i>	<i>0,4%</i>
<i>Tunja</i>	<i>0,4%</i>
<i>Neiva</i>	<i>0,2%</i>
<i>Sincelejo</i>	<i>0,2%</i>
<i>Villavicencio</i>	<i>0,2%</i>
<i>Caucasia</i>	<i>0,2%</i>
<i>Envigado</i>	<i>0,2%</i>
<i>Montería</i>	<i>0,2%</i>
<i>Tocancipá</i>	<i>0,2%</i>

Ciudad de residencia

en España

%T

Madrid	86,6%
Ávila	0,9%
La Coruña	0,3%
Alicante	0,6%
Cuenca	0,9%
Segovia	0,9%
Guadalajara	0,6%
Navarra	0,6%
Toledo	0,6%
Valencia	0,6%
Burgos	0,3%
Granada	0,3%
Málaga	0,3%
Melilla	0,3%
Palencia	0,3%
Tarragona	0,3%
Otros	5,6%

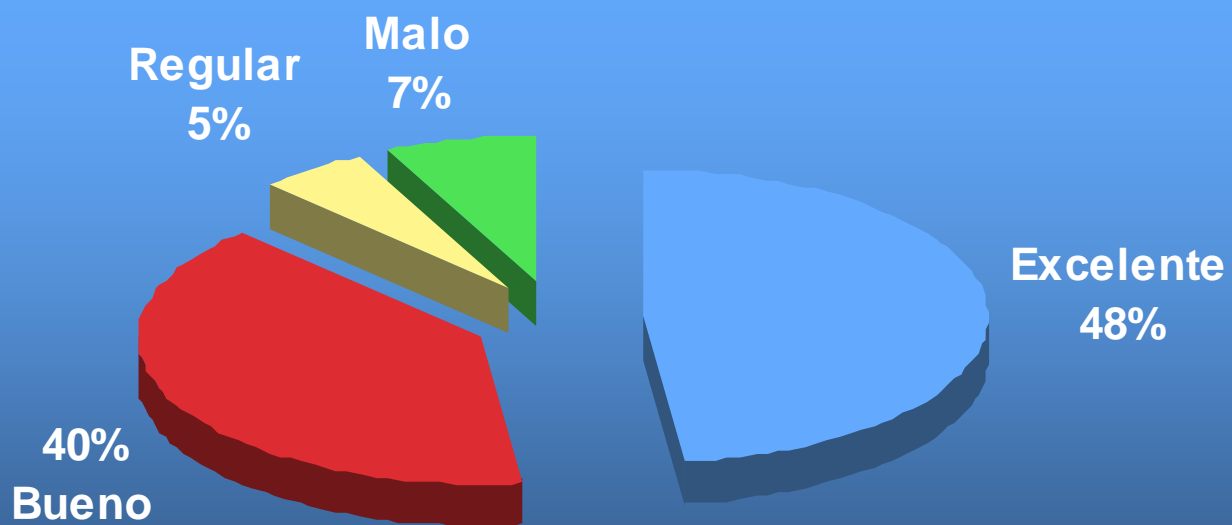
PERFIL DEL ASISTENTE

Rango de precios que la gente va a buscar

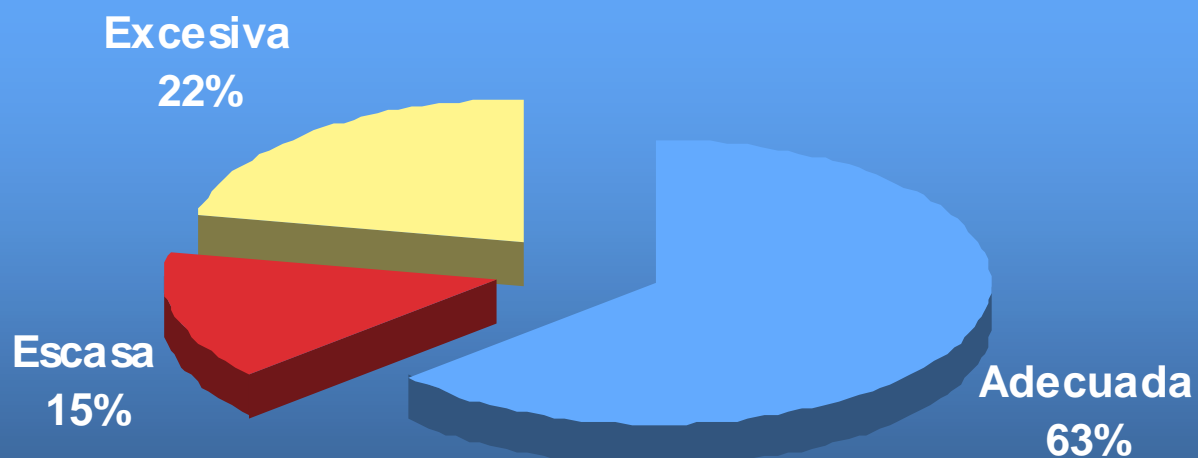
%T

20 - 50	26,9%
Sin Declarar	23,7%
50 - 70	19,9%
71 - 80	13,8%
81 - 100	7,0%
101 - 150	5,0%
201 - 300	2,0%
151 - 200	1,8%
301 o mas	0,0%

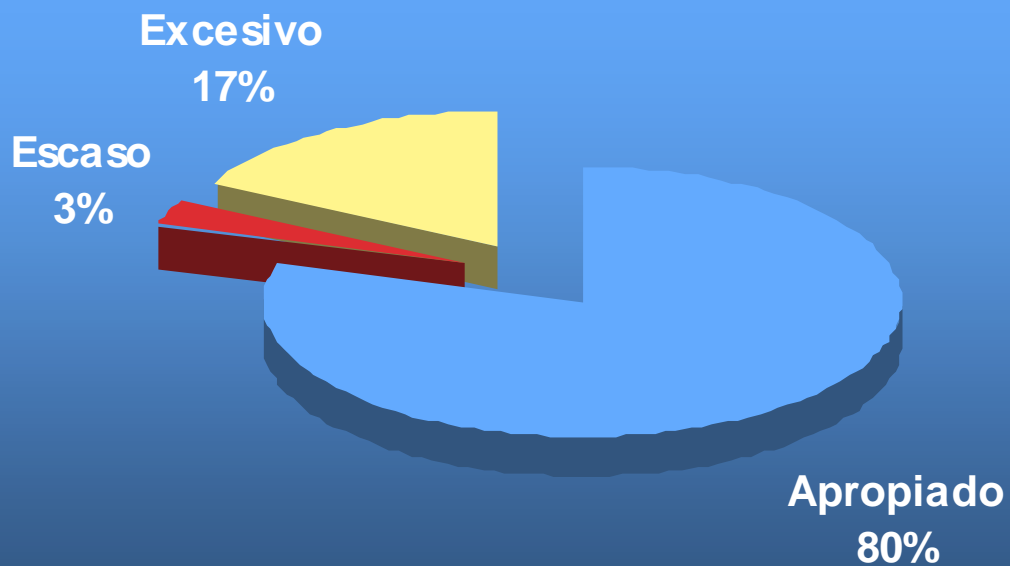
SITIO DE REALIZACION



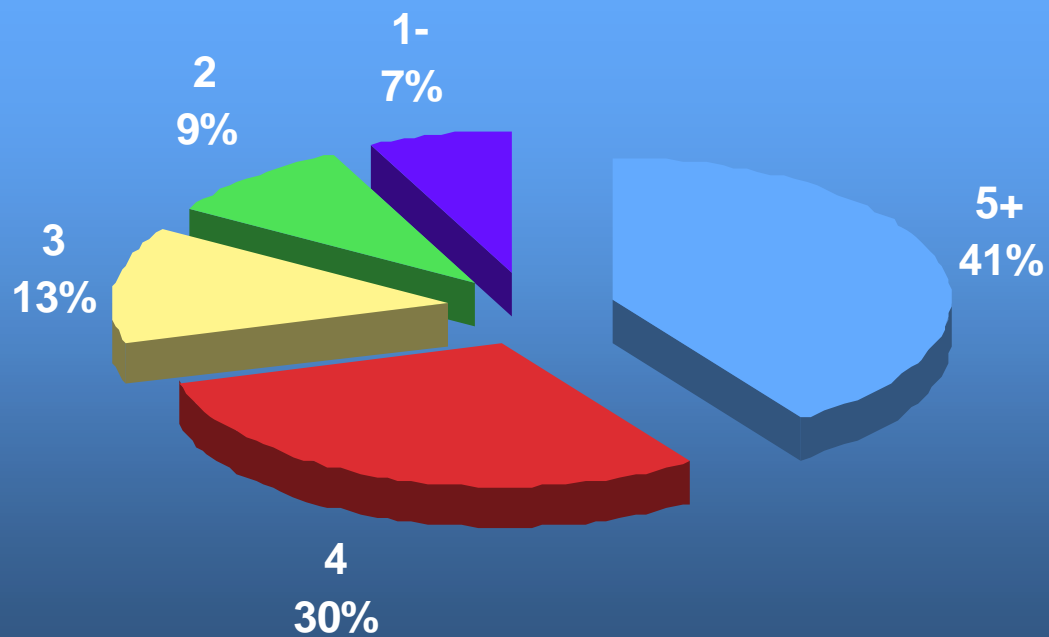
DURACION DE LA FERIA



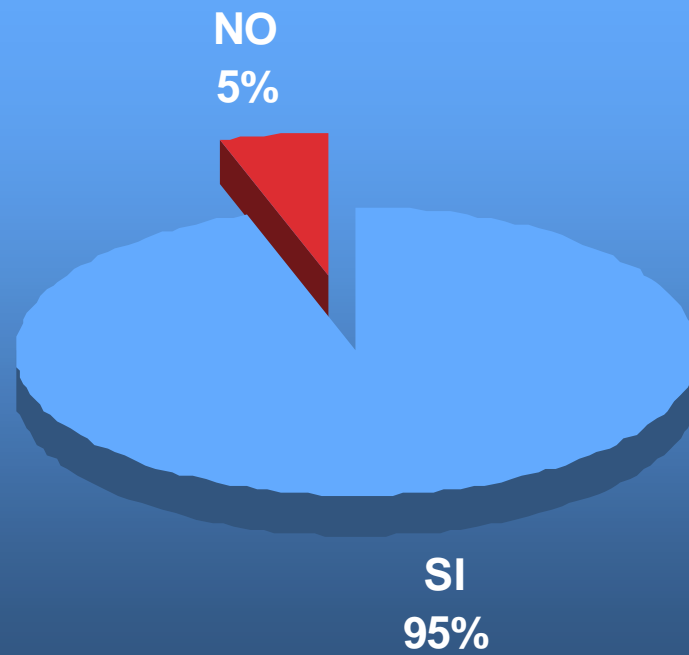
HORARIO DE LA FERIA



CALIFICACIÓN DE LA FERIA



VOLVERÍA A ASISTIR A LA FERIA



CÓMO SE ENTERÓ DE LA FERIA

